

STAD & LAND

dordrecht



Geldelozepad 8 - Dordrecht

Vraagprijs € 250.000,- k.k.



Stad en Land NVM Makelaars Dordrecht
Prinsenstraat 5
3311 JS DORDRECHT
Tel: 078-6356666
E-mail: dordrecht@stadenland.nl
Website: <https://www.stadenlanddordrecht.nl/>



Omschrijving

Geldeloze pad 8 - Dordrecht

Sfeervolle en ruime woning met zonnig dakterras op het zuiden

Charmante woning, verscholen in een rustige zijstraat van de Spuiweg, met een perfecte ligging aan de rand van het centrum. In enkele minuten loop je naar de levendige Voorstraat; het NS-station en het busstation liggen op loopafstand, dagelijkse voorzieningen zoals Maasplaza zijn dichtbij, en de uitvalswegen zijn eenvoudig bereikbaar. Parkeren kan voor de deur (met vergunning). De woning is verrassend ruim en beschikt over een groot, zonnig dakterras van ca. 14 m² op het zuiden, een ideale plek om te ontspannen of gezellig buiten te zitten. Een sfeervolle woning met licht, comfort en een centrale ligging.

Indeling:

Begane grond

Entree, hal en meterkast.

Woonkamer met hoog plafond, lichte plavuizen en speelse lichtinval.

Houten wenteltrap naar de eerste verdieping.

Open, brede keuken met lichtkoepel en complete inrichting: gaskookplaat, afzuigkap, oven, koel-vriescombinatie en vaatwasser.

Lichte L-vormige badkamer met douche, toilet en wastafel.

Eerste verdieping

Kamer met dakkapel, aansluiting wasmachine en opstelplaats cv-ketel in inbouwkast.

Slaapkamer met wastafel, toegang tot vliering en zonnig dakterras, voorzien van een parketvloer.

Dakterras

Ruim terras op het zuiden, ideaal om van het buitenleven te genieten.

Algemeen:

- Woonoppervlakte: 61 m²
- Inhoud: 233 m³
- Perceel: 45 m²
- Energielabel: F
- Bouwjaar: 1910
- Houten kozijnen en voorzien van dubbelglas.
- C.v. ketel: Remeha uit 2025
- Fundering op staal
- Oplevering: In overleg

STAD & LAND

dordrecht

Stad & Land NVM Makelaars is de makelaar van de verkoper. Wij adviseren u uw eigen NVM makelaar in te schakelen om uw belangen te behartigen bij de aankoop van dit object.

Deze informatie is door ons met de nodige zorgvuldigheid samengesteld. Onzerzijds wordt echter geen enkele aansprakelijkheid aanvaard voor enige onvolledigheid, onjuistheid of anderszins, dan wel de gevolgen daarvan.

Kenmerken

Object gegevens	
Soort woning	Eengezinswoning
Type woning	Tussenwoning
Bouwjaar	1910

Maten object	
Aantal kamers	3 kamers
Aantal slaapkamers	1 slaapkamer
Inhoud woning	233 m ³
Perceel oppervlakte	45 m ²
Gebruiksoppervlakte woonfunctie	61 m ²
Woonkamer	28 m ²

Details	
Ligging	In centrum
Verwarming	C.V.-Ketel
Isolatie	Dakisolatie, Dubbel glas
Warmwater	C.V.-Ketel
Kabel	Ja
Buitenzonwering	Nee

Tuin gegevens	
Tuin	Zonneterras
Tuin diepte (cm)	390
Tuin breedte (cm)	374
Hoofdtuin	Zonneterras
Positie	Zuid
Kwaliteit	Normaal

Locatie

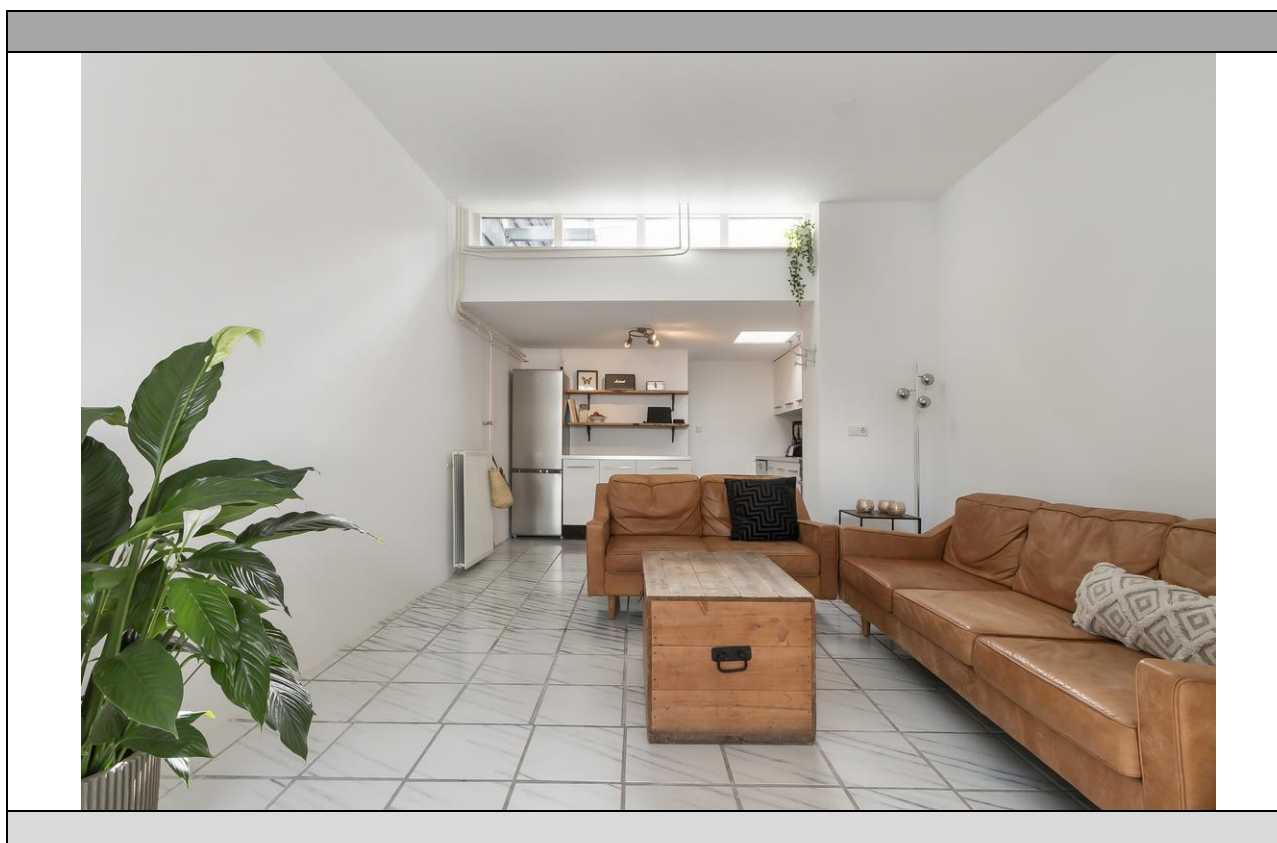
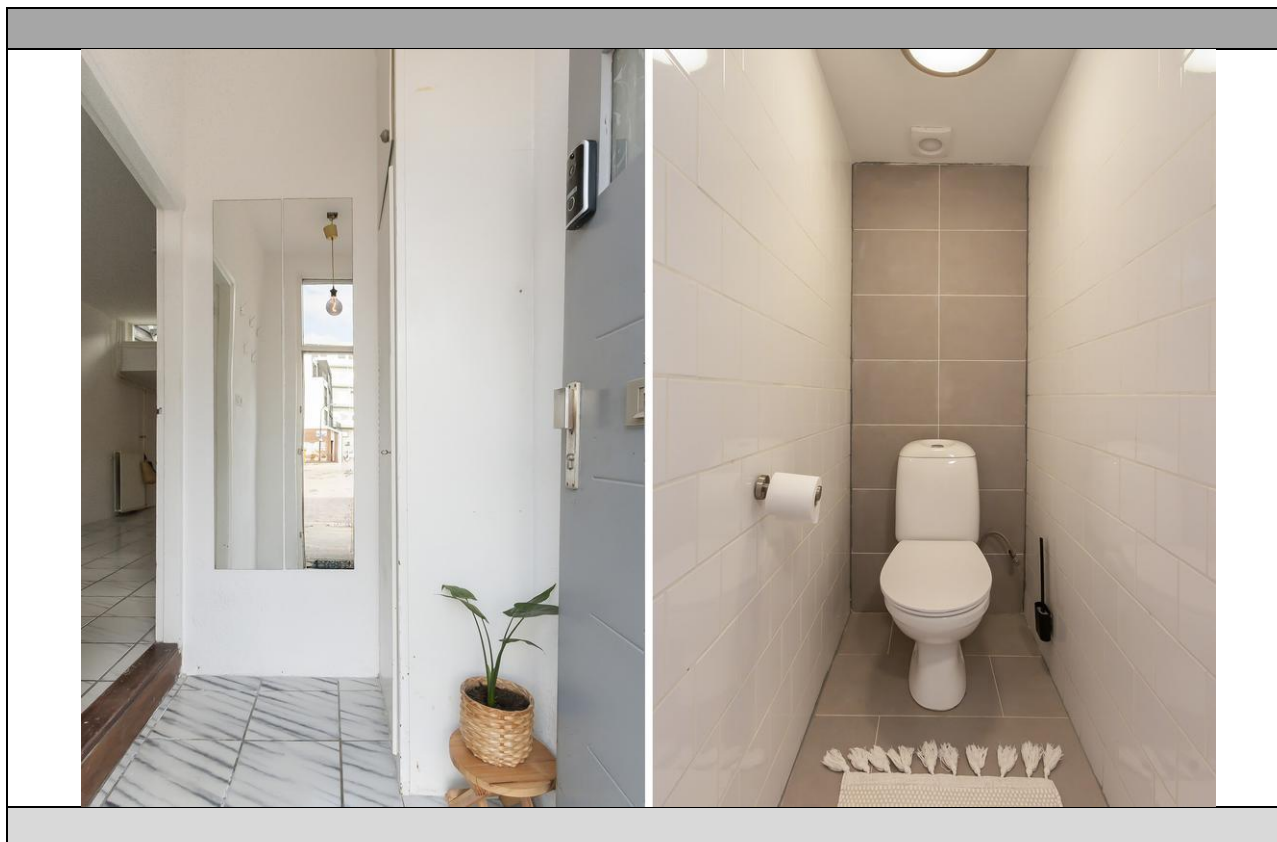
Adres gegevens

Gedeloze pad 8
3311 WE DORDRECHT



STAD & LAND

dordrecht



Geldelozepad 8 - Dordrecht

STAD & LAND

dordrecht



Geldelozepad 8 - Dordrecht

STAD & LAND

dordrecht



Geldelozepad 8 - Dordrecht

STAD & LAND

dordrecht



Geldelozepad 8 - Dordrecht

STAD & LAND

dordrecht



Geldelozepad 8 - Dordrecht

STAD & LAND

dordrecht



STAD & LAND

dordrecht



Geldelozepad 8 - Dordrecht

STAD & LAND

dordrecht



Geldelozepad 8 - Dordrecht

STAD & LAND

dordrecht



Geldelozepad 8 - Dordrecht

STAD & LAND

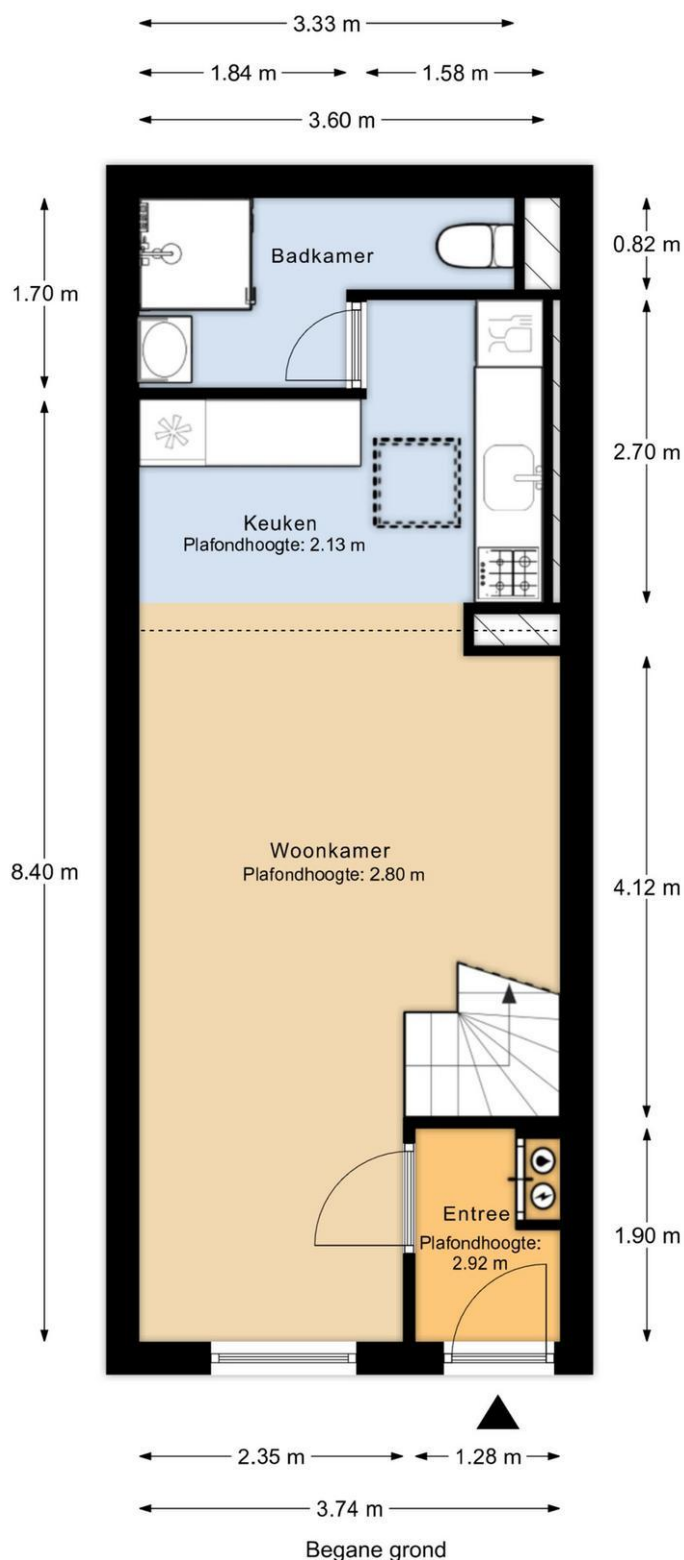
dordrecht



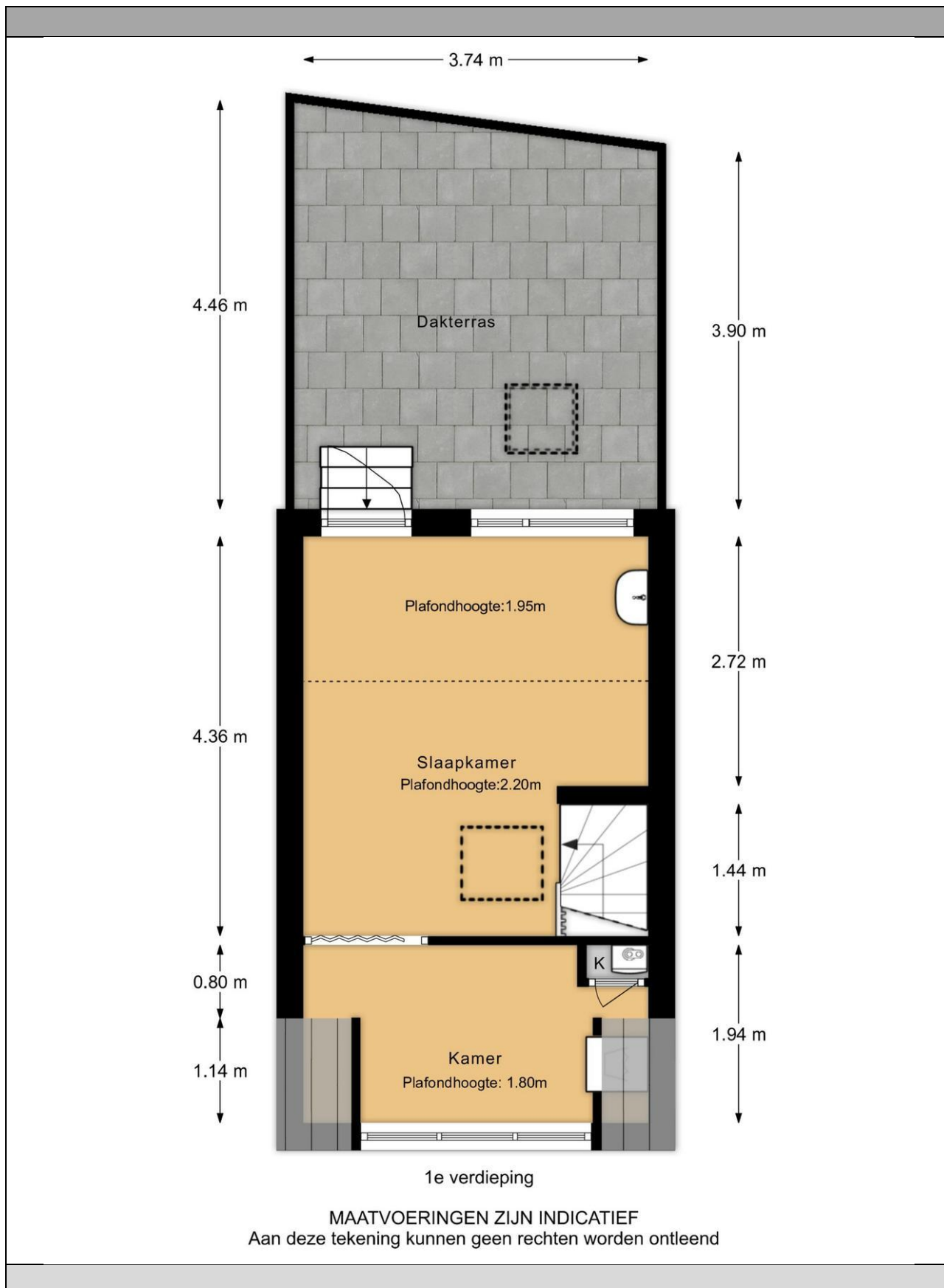
Geldelozepad 8 - Dordrecht

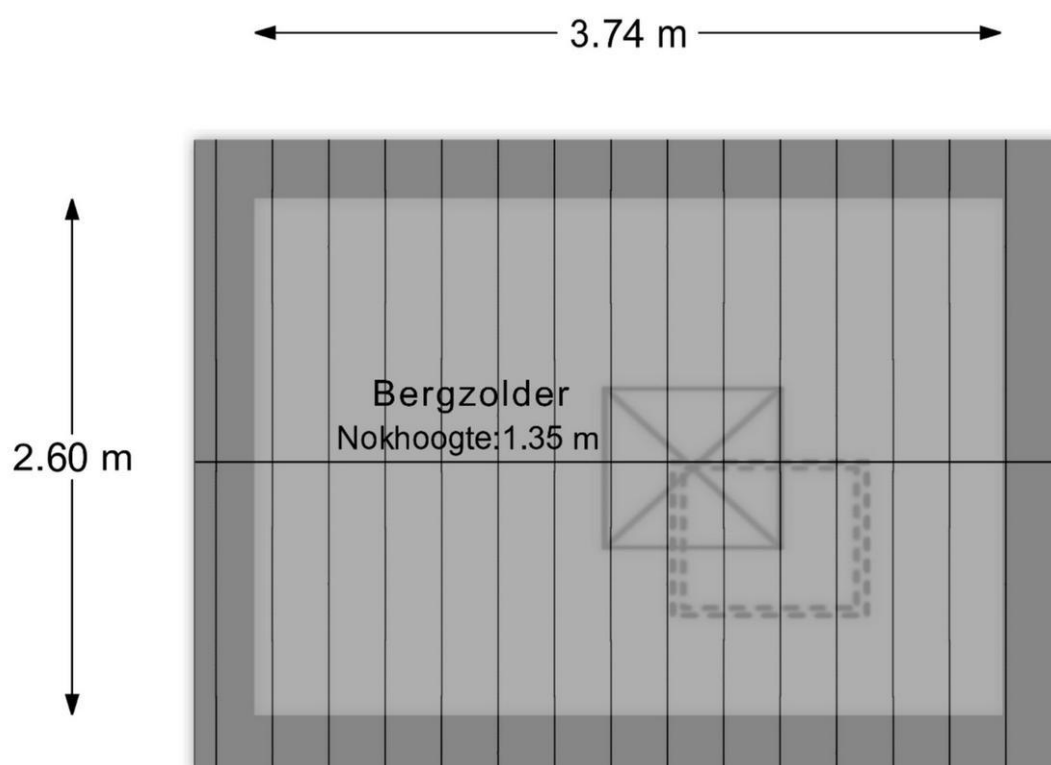
Kadaster

Kadastrale gegevens	
Adres	Geldelozepad 8
Postcode / Plaats	3311 WE Dordrecht
Gemeente	Dordrecht
Sectie / Perceel	D / 5802
Oppervlakte	45 m ²
Soort	Volle eigendom



MAATVOERINGEN ZIJN INDICATIEF
Aan deze tekening kunnen geen rechten worden ontleend



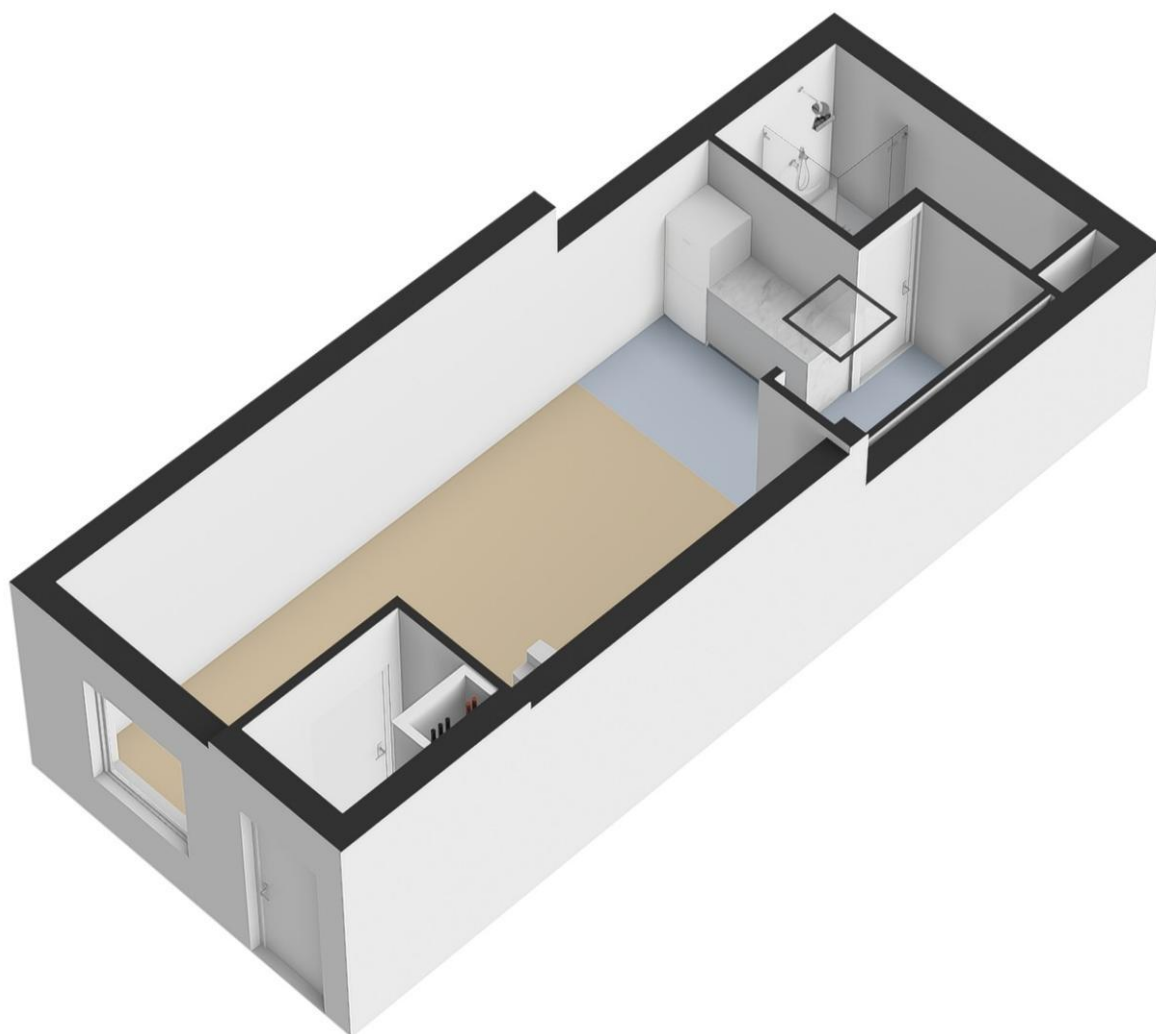


2e verdieping

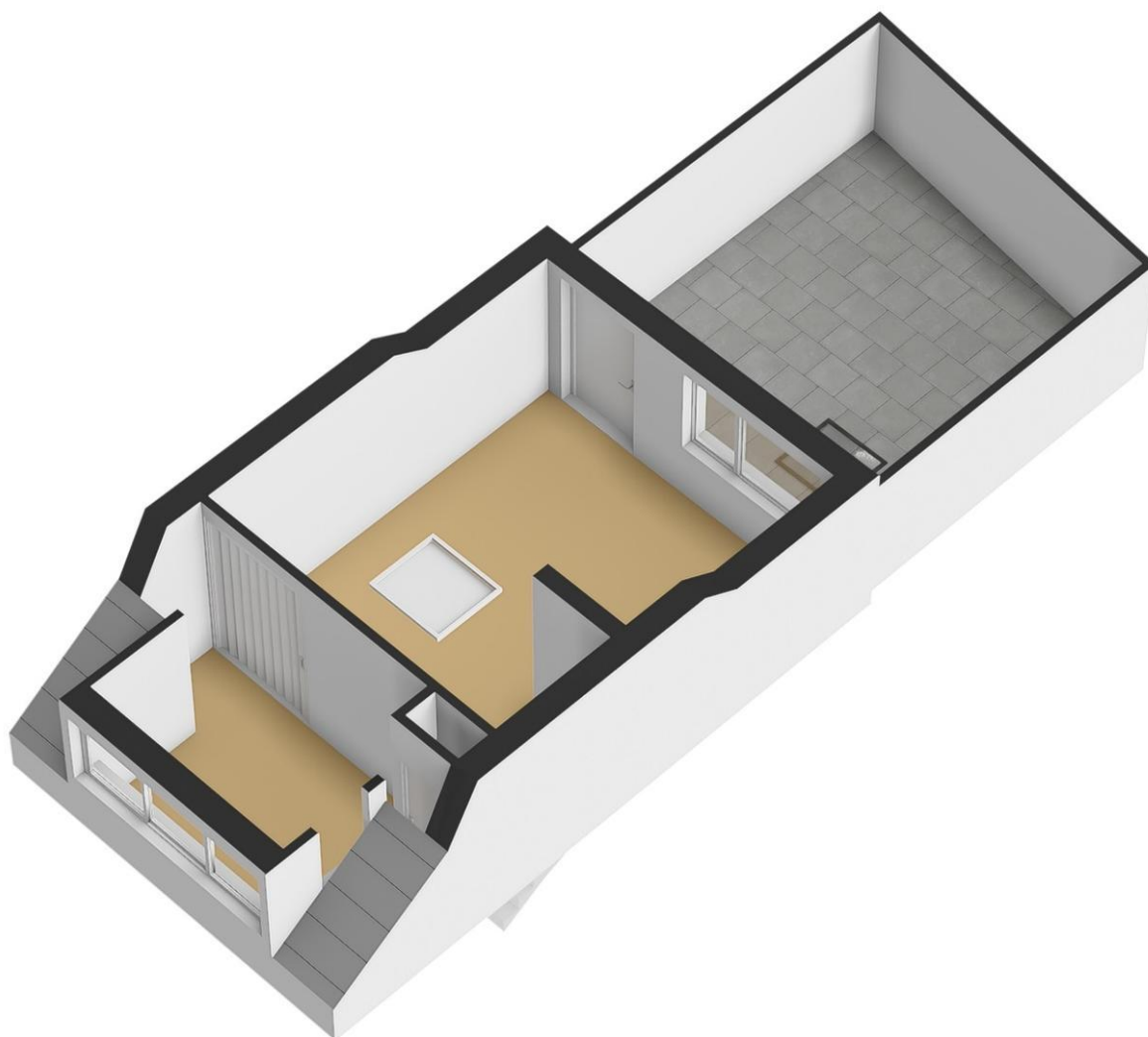
MAATVOERINGEN ZIJN INDICATIEF
Aan deze tekening kunnen geen rechten worden ontleend

STAD & LAND

dordrecht

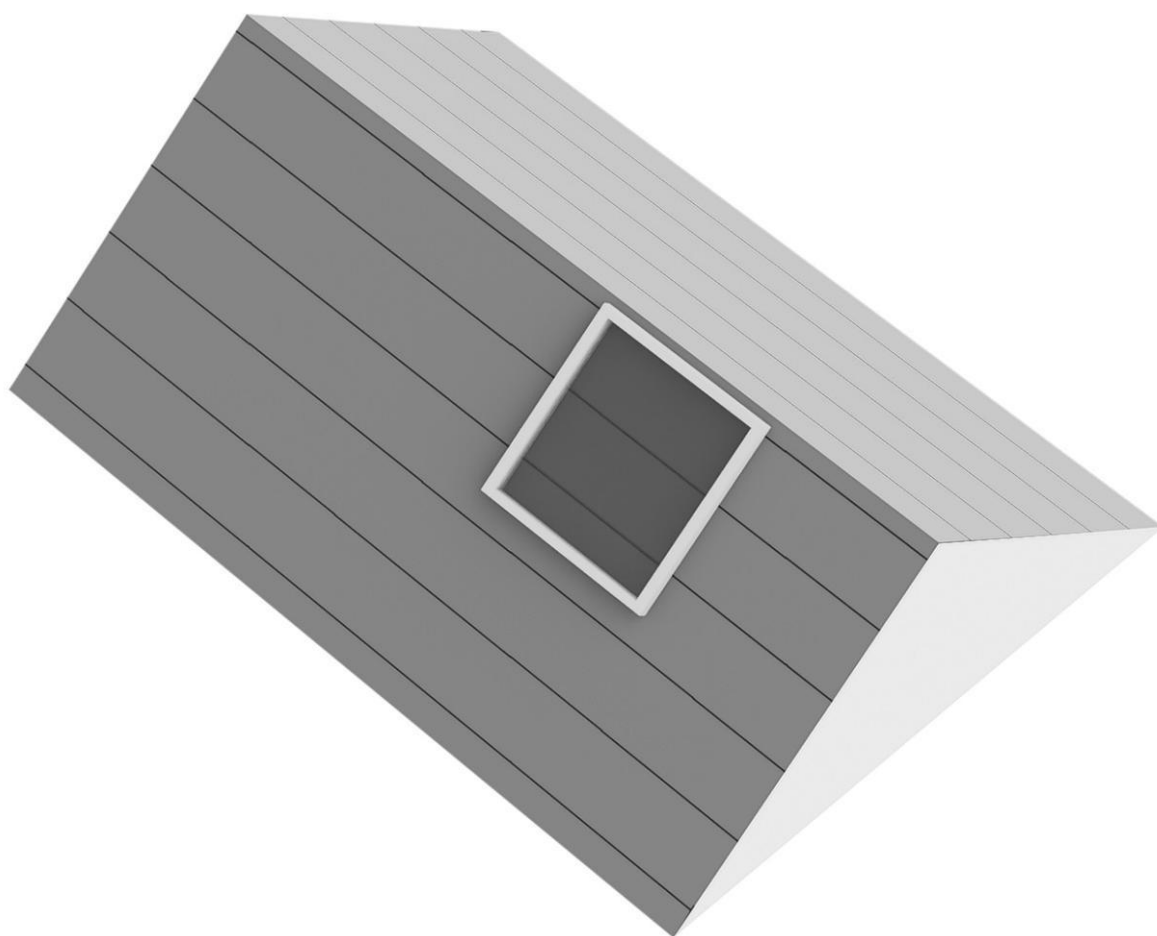


Gedeloze pad 8 - Dordrecht



STAD & LAND

dordrecht



Geldelozepad 8 - Dordrecht

STAD & LAND

dordrecht

60 JAAR FULL SERVICE DIENSTVERLENING

Met een uitgebreide staat van dienst in de vastgoedmarkt heeft Stad & Land NVM Makelaars jarenlange ervaring opgebouwd. Ons team van deskundigen beschikt over ruime kennis en is goed vertrouwd met de lokale marktomstandigheden. We hebben gedegen inzicht in de buurt, zijn op de hoogte van prijstrends en volgen nauwlettend mogelijke ontwikkelingen die invloed kunnen hebben op onroerend goed.

Lidmaatschap bij de NVM

Stad & Land NVM Makelaars is lid van de Nederlandse Vereniging voor Makelaars (NVM), de grootste brancheorganisatie voor makelaars en vastgoeddeskundigen in Nederland sinds 1898. De NVM vormt een professioneel netwerk van makelaars die aan strikte opleidings- en kwaliteitsnormen voldoen. Wanneer u ervoor kiest om een NVM-makelaar in te schakelen bij de verkoop van uw woning of de aankoop van een nieuwe woning, kunt u vertrouwen op deskundigheid, betrouwbaarheid en kwaliteit. De NVM beschikt over een speciale afdeling voor Consumentenvoorlichting, die de belangen van consumenten behartigt.

WAAROM STAD & LAND?

Al 60 jaar bieden wij uitgebreide dienstverlening op het gebied van vastgoed.
Ruime ervaring in de vastgoedmarkt
Lidmaatschap bij de NVM (Nederlandse Vereniging van Makelaars).
Een omvangrijk netwerk, versterkt door onze twee vestigingen.
Uitgebreide expertise van de lokale markt en de actuele omstandigheden.
Eerlijk advies en helder inzicht in zowel het verkoop- als aankoopproces.
Volledige dienstverlening van begin tot eind.
Moderne (online) marketingstrategieën.
Persoonlijke aandacht voor elke klant.
Positieve beoordelingen van tevreden klanten.

Kortom, wij staan garant voor een betrouwbare en professionele aanpak in de vastgoedwereld.



Geldelozepad 8 - Dordrecht

VRIJBLIJVEND HYPOTHEEKADVIES

Stad & Land NVM Makelaars wil niet alleen dat uw vastgoedervaring succesvol is, maar we hechten ook veel waarde aan uw financiële welzijn. Daarom verwijzen we u graag door naar onze betrouwbare partner in financieel advies: Sense Financieel Advies.

Het belang van hypotheekadvies staat centraal in dit proces, en het is essentieel voor weloverwogen beslissingen over uw vastgoedinvestering.

Sense Financieel Advies ondersteunt zowel starters als doorstromers op de woningmarkt, ondernemers, vastgoedbeleggers en investeerders bij het verkennen van het complexe landschap van financiële mogelijkheden en constructies.

Sense Financieel Advies biedt deskundig advies op maat, waardoor uw totale vastgoedervaring nog completer wordt!

WAT SENSE FINANCIEEL ADVIES U TE BIEDEN HEEFT:

Persoonlijk advies:

Ervaren hypotheekadviseurs staan klaar om uw persoonlijke financiële situatie te analyseren en u te voorzien van op maat gemaakt advies.

Maatwerkoplossingen:

Ze streven ernaar om hypotheekoplossingen te vinden die perfect aansluiten bij uw behoeften en financiële mogelijkheden.

Onafhankelijk advies:

Als ongebonden adviseurs hebben ze toegang tot een breed scala aan hypotheekproducten, waardoor ze u objectief kunnen adviseren zonder gebonden te zijn aan één financiële instelling.

Transparantie:

Sense Financieel Advies staat voor volledige transparantie. Ze informeren u grondig over kosten, voorwaarden en alle relevante aspecten van de hypotheek. Voor verdere vragen of specifieke informatie over hypotheekadvies, aarzel niet om contact op te nemen. Ze staan klaar om u te assisteren en al uw vragen te beantwoorden.



VOOR AL UW PARTICULIERE EN ZAKELIJKE ADVIES

