

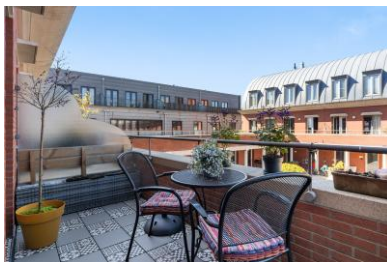
STAD & LAND

dordrecht



Statenplein 108 - Dordrecht

Vraagprijs € 459.000,- k.k.



Stad en Land NVM Makelaars Dordrecht
Prinsenstraat 5
3311 JS DORDRECHT
Tel: 078-6356666
E-mail: dordrecht@stadenland.nl
Website: <https://www.stadenlanddordrecht.nl/>



Omschrijving

Statenplein 108 - Dordrecht

Ruim en karakteristiek stad appartement (type "Statenwoning") in een kleinschalig complex aan het Statenplein. De woning beslaat vier woonlagen en heeft de uitstraling en ruimte van een eengezinswoning. De indeling is speels en praktisch, met veel wooncomfort op verschillende niveaus.

De ligging in het hart van de binnenstad maakt dit appartement extra aantrekkelijk. Het Statenplein vormt een levendig en representatief stadsplein en geldt als een echt visitekaartje van Dordrecht. De directe omgeving biedt een breed aanbod aan restaurants, musea en winkels. Daarnaast is de locatie zeer centraal gelegen ten opzichte van openbaar vervoer en het centraal station.

De woning ligt aan een fraai binnenplein met zuilengalerij, zitbanken, plantenbakken en een natuurstenen fontein. Het complex is voorzien van een lift en biedt daarmee comfortabel wonen in de binnenstad, met alle voorzieningen op loopafstand.

Wonen in het hart van Dordrecht met het gemak van parkeren: ondanks de unieke centrumligging is parkeren hier verrassend comfortabel, met diverse parkeergarages op loopafstand waar eenvoudig een abonnement kan worden aangevraagd. **Extra aantrekkelijk: de verkoper vergoedt bij aankoop het eerste jaar van het parkeerabonnement.**

Indeling:

Begane grond

Entree met verzorgde hal voorzien van brievenbussen en bellentableau.
Centrale hal met toegang tot het trappenhuis en de lift.

Tweede verdieping

Entree van het appartement via de binnenplaats van het complex.
Inpandige berging met toegang vanuit de hal en een eigen buitendeur naar de binnenplaats.
L-vormige gang met plavuizenvloer, op maat gemaakte kokosmat, trapopgang en meterkast.
Gedeeltelijk betegeld toilet in lichte kleurstelling met fontein.
In de hal bevindt zich tevens de wasruimte/bijkeuken, waar ook een magnetron aanwezig is die achterblijft.
Woonkeuken (2018) met zwart-witte tegelvloer, twee Franse balkons en radiatorombouw. De keuken is uitgevoerd in rechte opstelling en voorzien van spoelbak, inductiekookplaat, afzuigkap en vaatwasser. Daarnaast een hoge kastenwand met inbouwapparatuur, waaronder een koel-/vriescombinatie en oven.

Derde verdieping

Woonkamer met parketvloer in visgraatmotief met bies. Aan de voorzijde twee Franse balkons. Aan de achterzijde openslaande deuren naar het pandbrede balkon.

Vierde verdieping

Overloop met toegang tot de zolderverdieping.

Slaapkamer aan de voorzijde met kastenwand.

Slaapkamer aan de achterzijde.

Apart gedeeltelijk betegeld toilet.

Badkamer (2022), volledig betegeld en voorzien van inloopdouche met thermostaatkraan, ligbad en wastafelmeubel met dubbele kraan.

Zolderverdieping

Bereikbare zolderruimte met een stahoogte van circa 2,5 meter. De ruimte is geschikt als logeerkamer, hobbyruimte, bergruimte of werkkamer. Hier bevindt zich ook de cv-ketel en de mechanische ventilatie-unit.

Algemeen:

- Bouwjaar: 2001
- Woonoppervlakte: 119 m²
- Inpandige ruimte: 23 m² (zolderverdieping)
- Inhoud: 429 m³
- Energielabel: A
- Houten kozijnen voorzien van dubbel glas
- CV-ketel: Remeha uit 2020
- Eigen berging
- De Vereniging van Eigenaren is actief en financieel gezond. De servicekosten bedragen € 205,41 per maand
- Parkeren met diverse parkeergarages op loopafstand waar eenvoudig een abonnement kan worden aangevraagd. **Extra aantrekkelijk: de verkoper vergoedt bij aankoop het eerste jaar van het parkeerabonnement**
- Oplevering: In overleg

Stad & Land NVM Makelaars is de makelaar van de verkoper. Wij adviseren u uw eigen NVM makelaar in te schakelen om uw belangen te behartigen bij de aankoop van dit object.

Deze informatie is door ons met de nodige zorgvuldigheid samengesteld. Onzerzijds wordt echter geen enkele aansprakelijkheid aanvaard voor enige onvolledigheid, onjuistheid of anderszins, dan wel de gevolgen daarvan.

Kenmerken

Object gegevens	
Soort appartement	Maisonnette
Open portiek	Nee
Bouwjaar	2001

Maten object	
Aantal kamers	5 kamers
Aantal slaapkamers	2 slaapkamers
Inhoud woning	Ca. 429 m ³
Gebruiksoppervlakte woonfunctie	Ca. 119 m ²
Overige inpandige ruimte (zolderverdieping)	Ca. 23 m ²
Woonkamer	Ca. 40 m ²

Details	
Ligging	In centrum
Verwarming	Cv-ketel
Isolatie	Dakisolatie, muurisolatie, dubbel glas
Warmwater	Cv-ketel
Schuur / berging	Inpandig
Kabel	Ja
Buitenzonwering	Nee

Locatie

Adres gegevens

Statenplein 108
3311 NH DORDRECHT



STAD & LAND

dordrecht



Statenplein 108 - Dordrecht

STAD & LAND

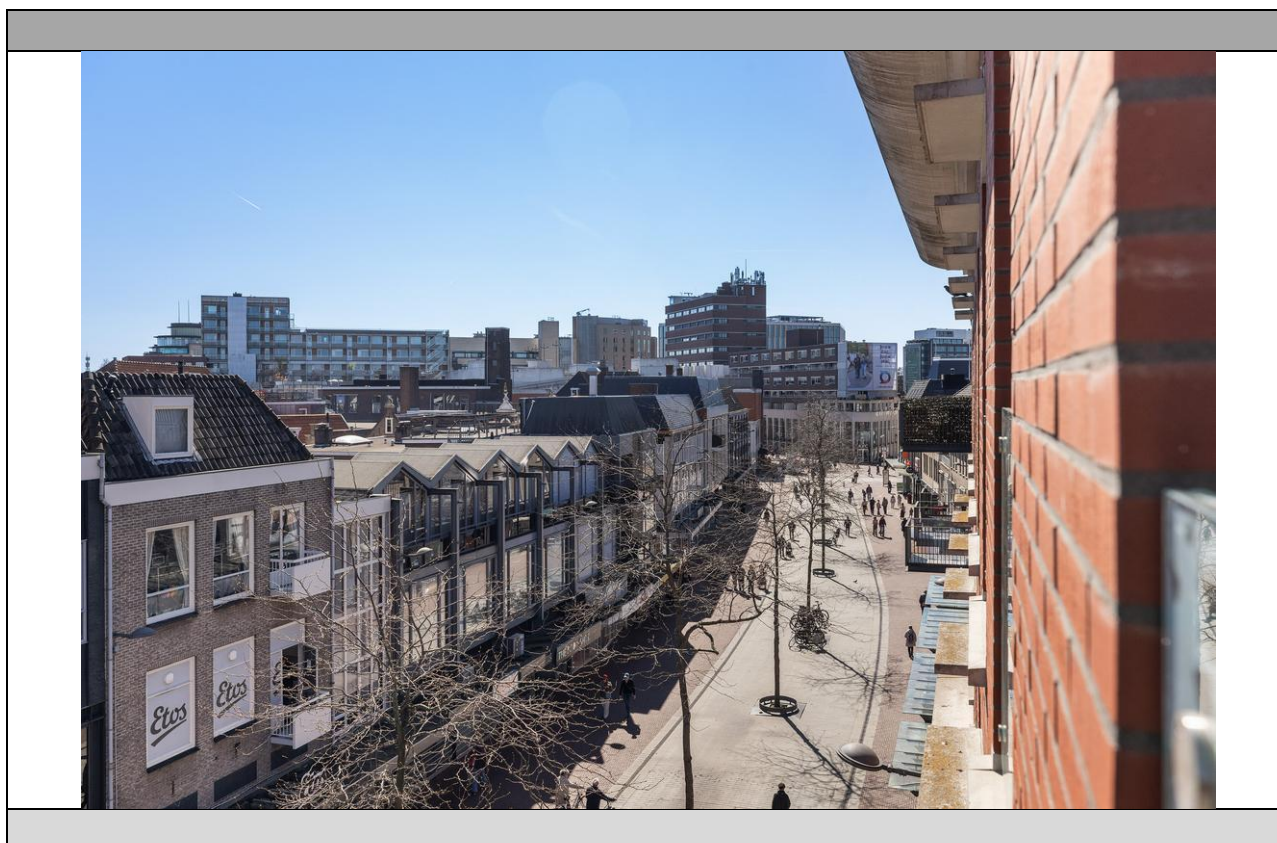
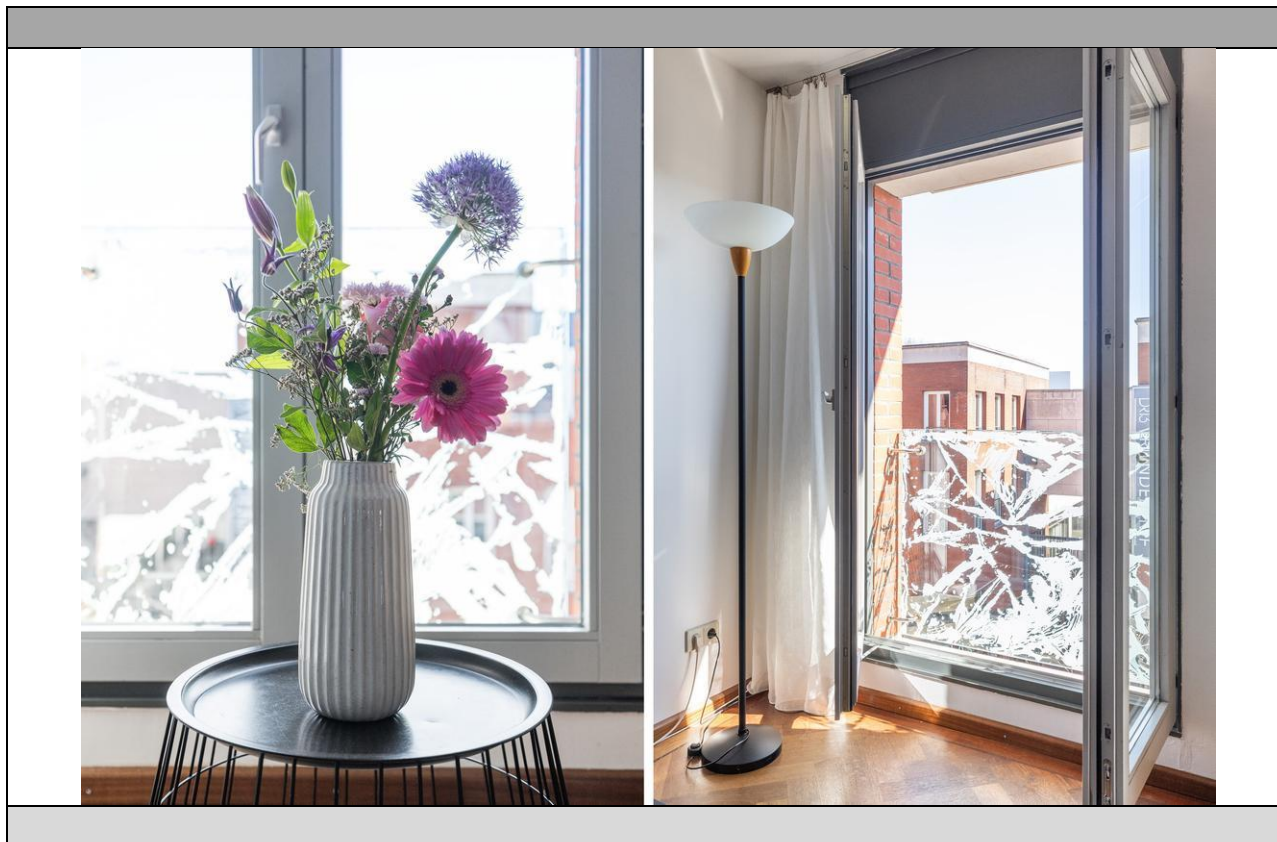
dordrecht



Statenplein 108 - Dordrecht

STAD & LAND

dordrecht



Statenplein 108 - Dordrecht

STAD & LAND

dordrecht



Statenplein 108 - Dordrecht

STAD & LAND

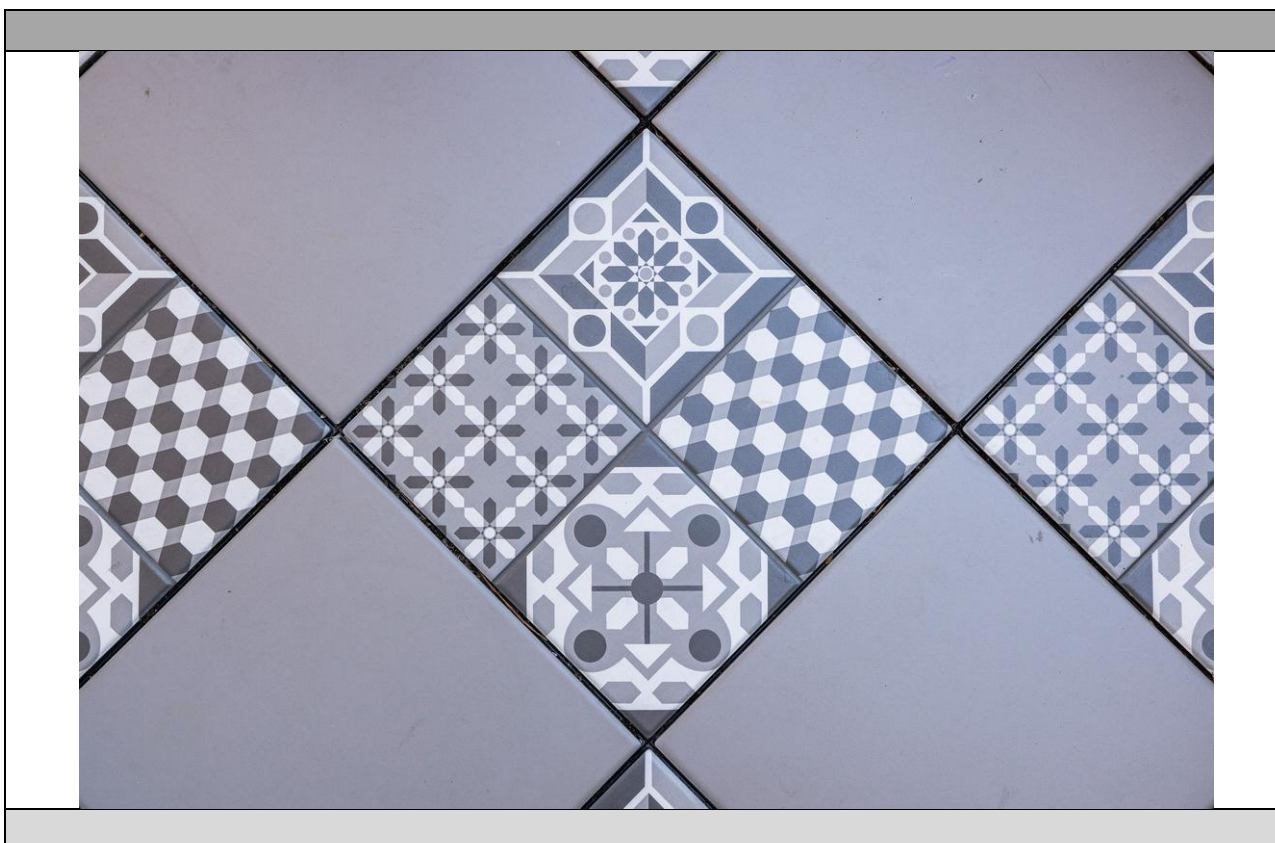
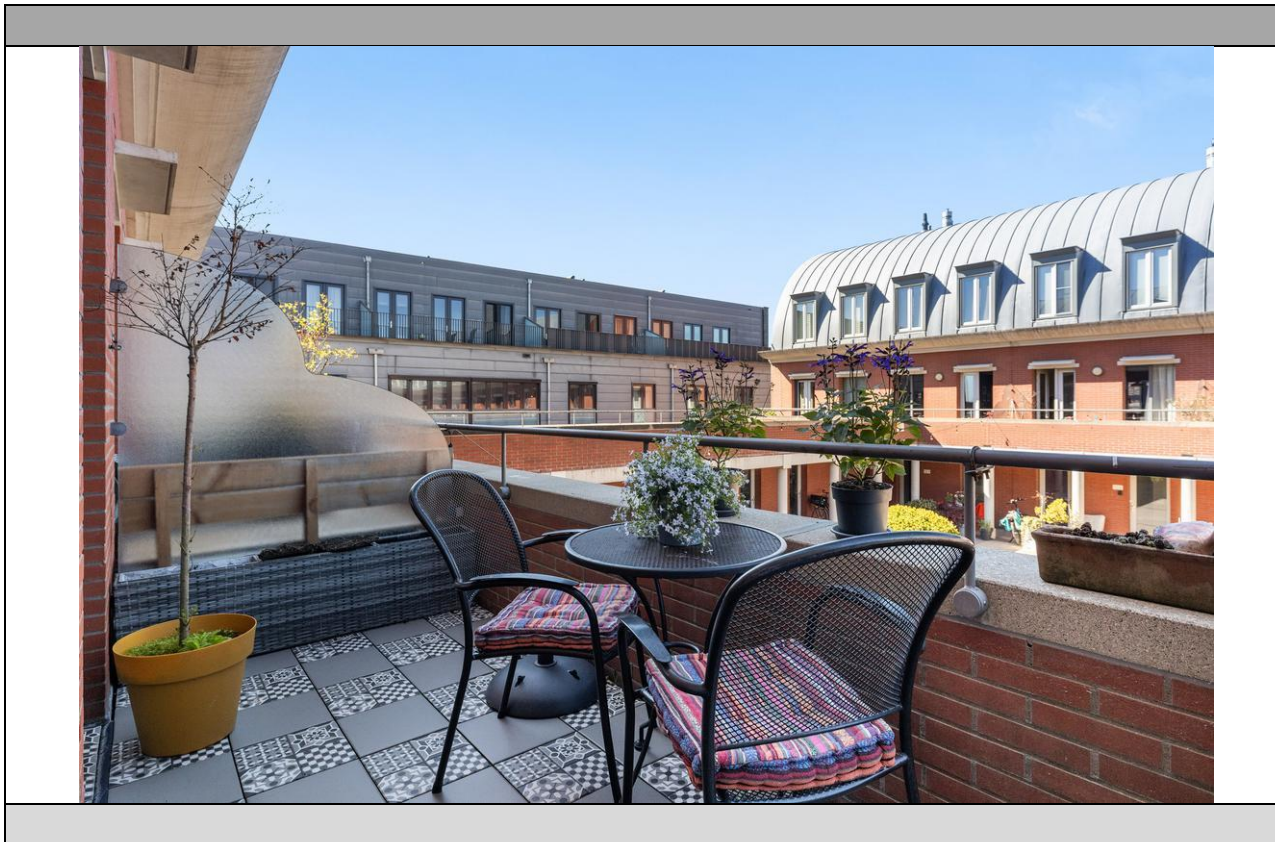
dordrecht



Statenplein 108 - Dordrecht

STAD & LAND

dordrecht



Statenplein 108 - Dordrecht

STAD & LAND

dordrecht



Statenplein 108 - Dordrecht

STAD & LAND

dordrecht



Statenplein 108 - Dordrecht

STAD & LAND

dordrecht



Statenplein 108 - Dordrecht

STAD & LAND

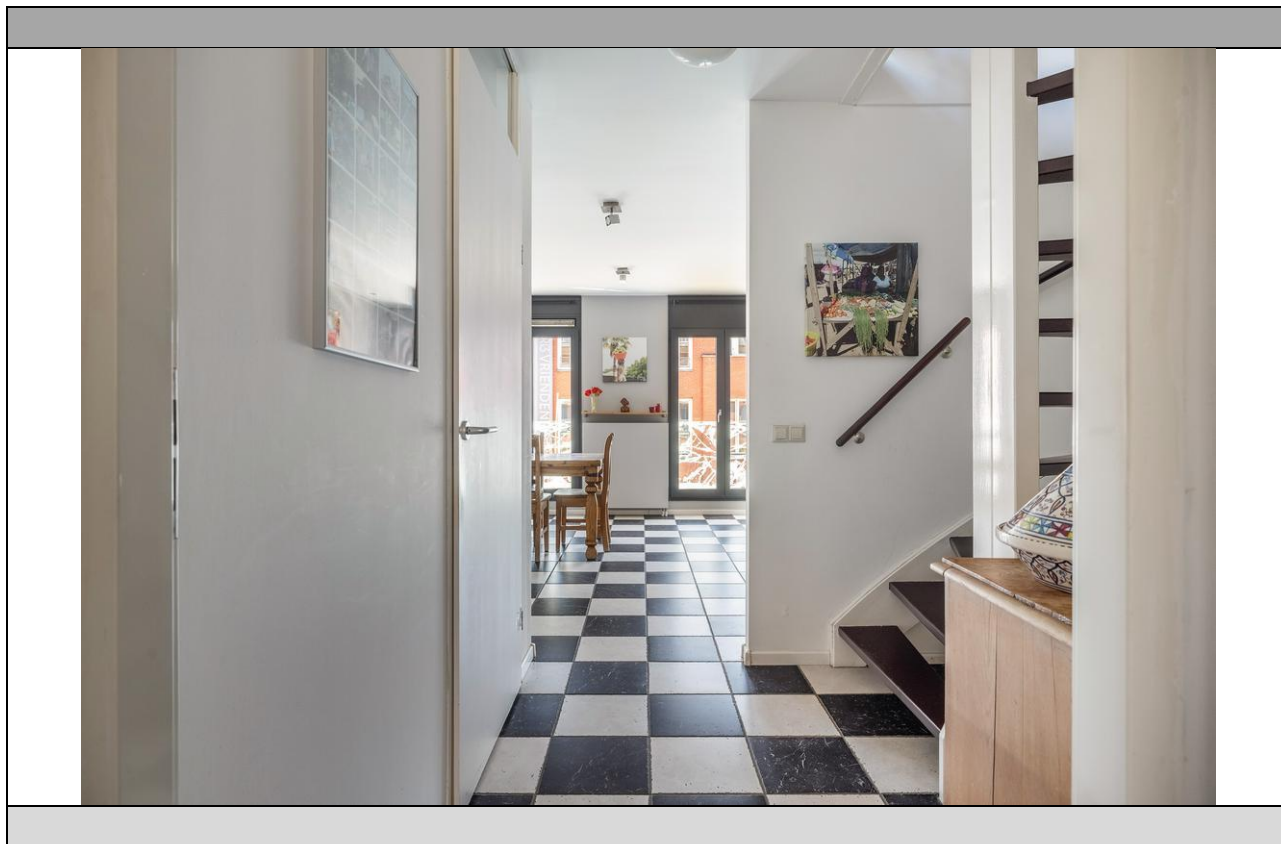
dordrecht



Statenplein 108 - Dordrecht

STAD & LAND

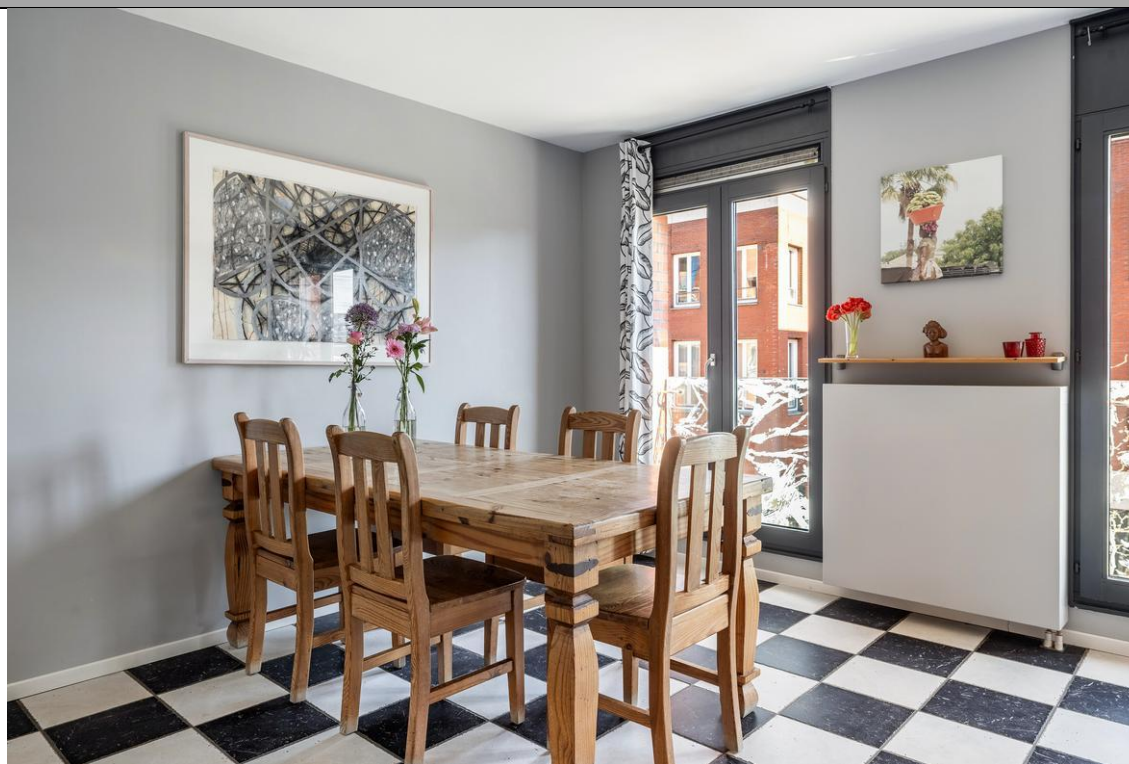
dordrecht



Statenplein 108 - Dordrecht

STAD & LAND

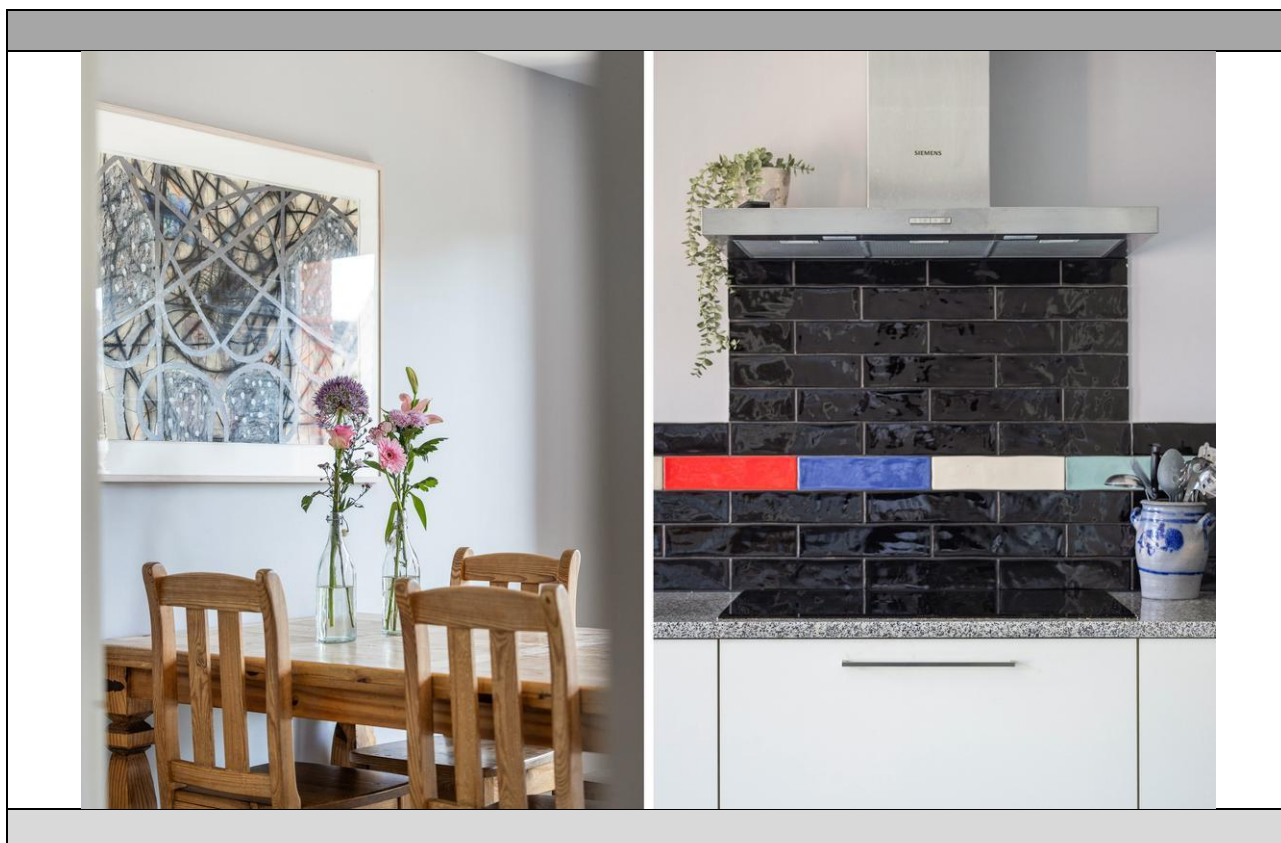
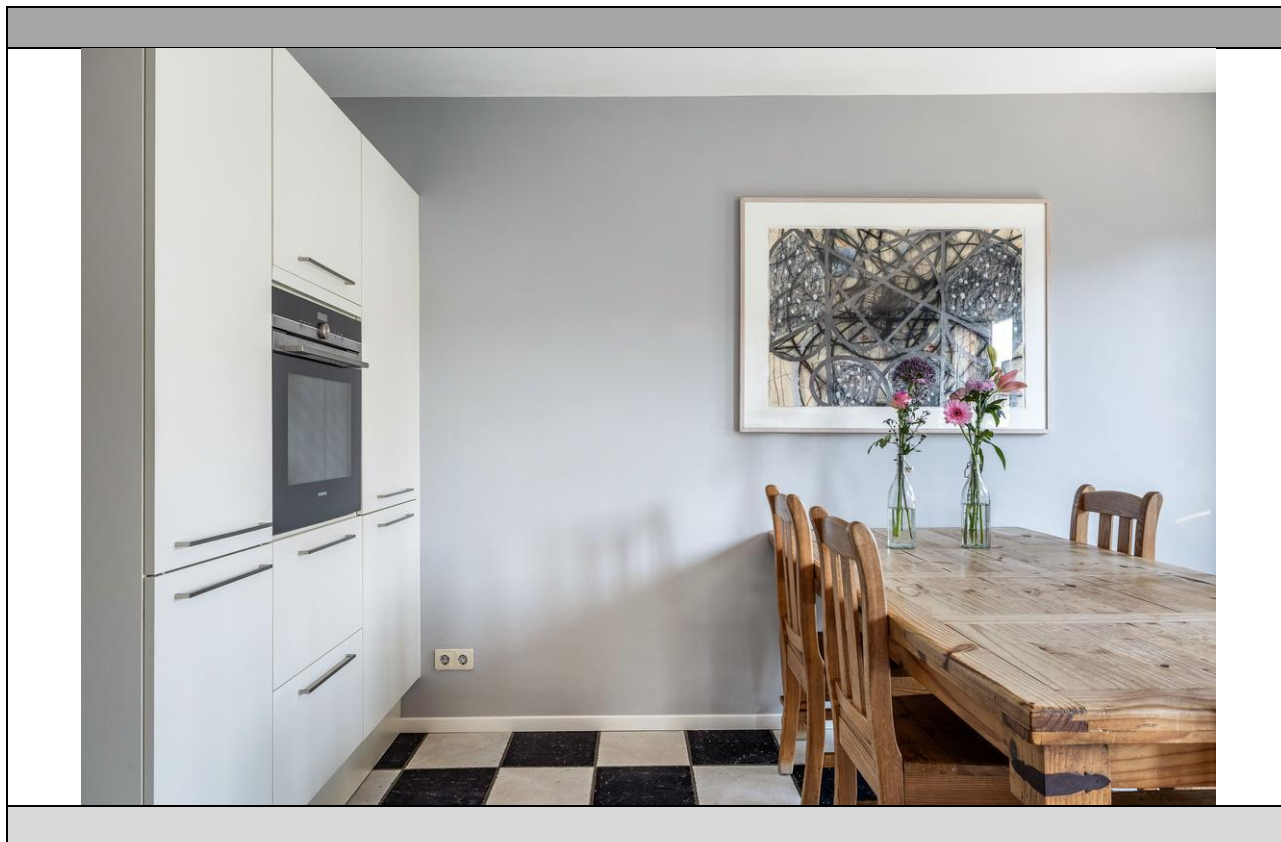
dordrecht



Statenplein 108 - Dordrecht

STAD & LAND

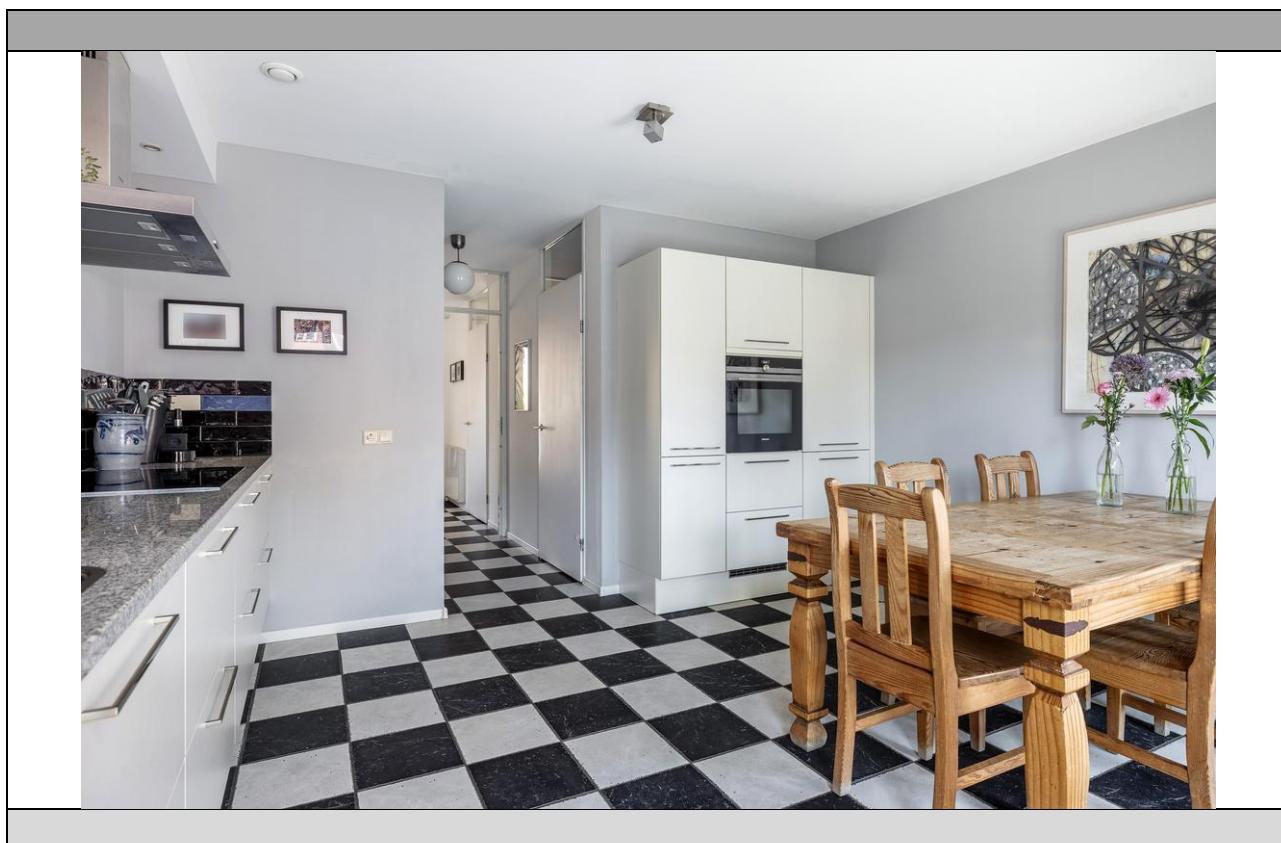
dordrecht



Statenplein 108 - Dordrecht

STAD & LAND

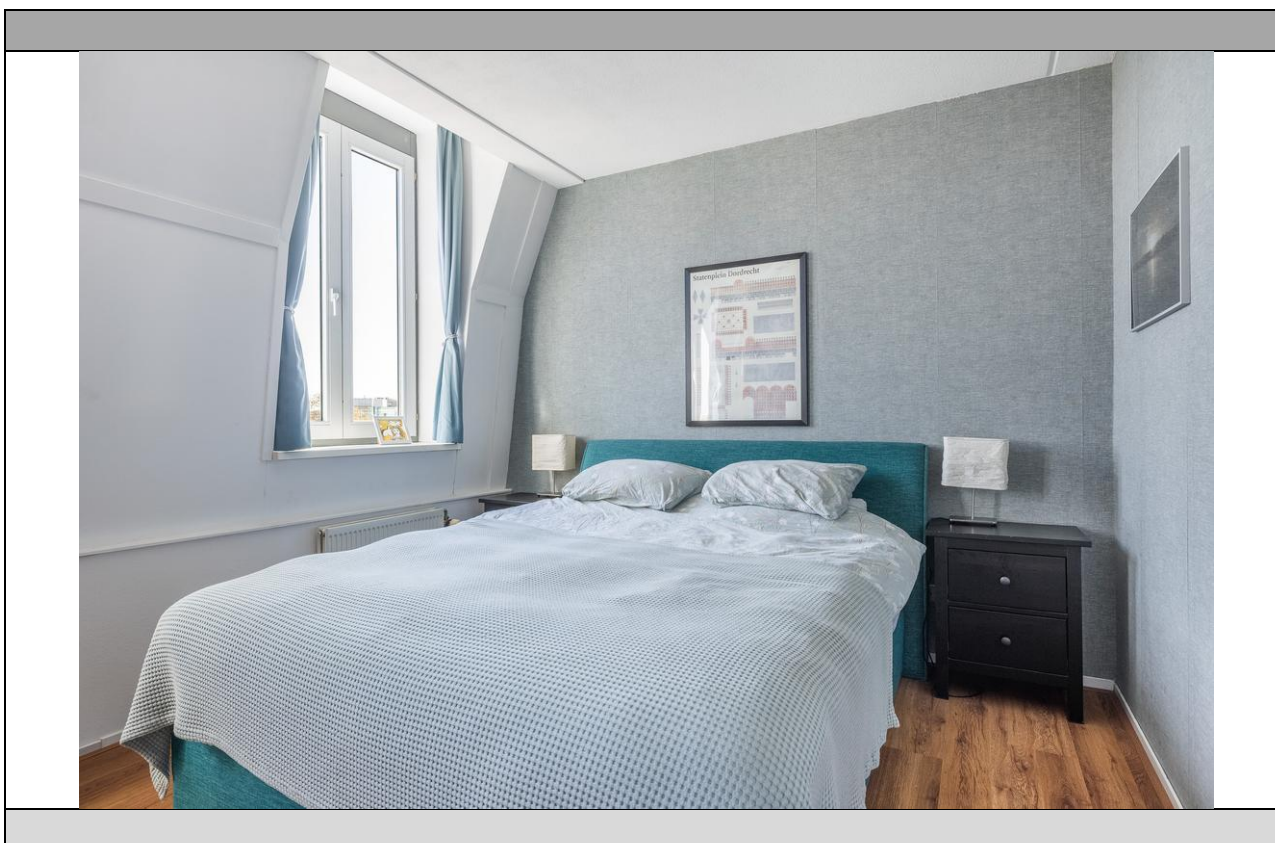
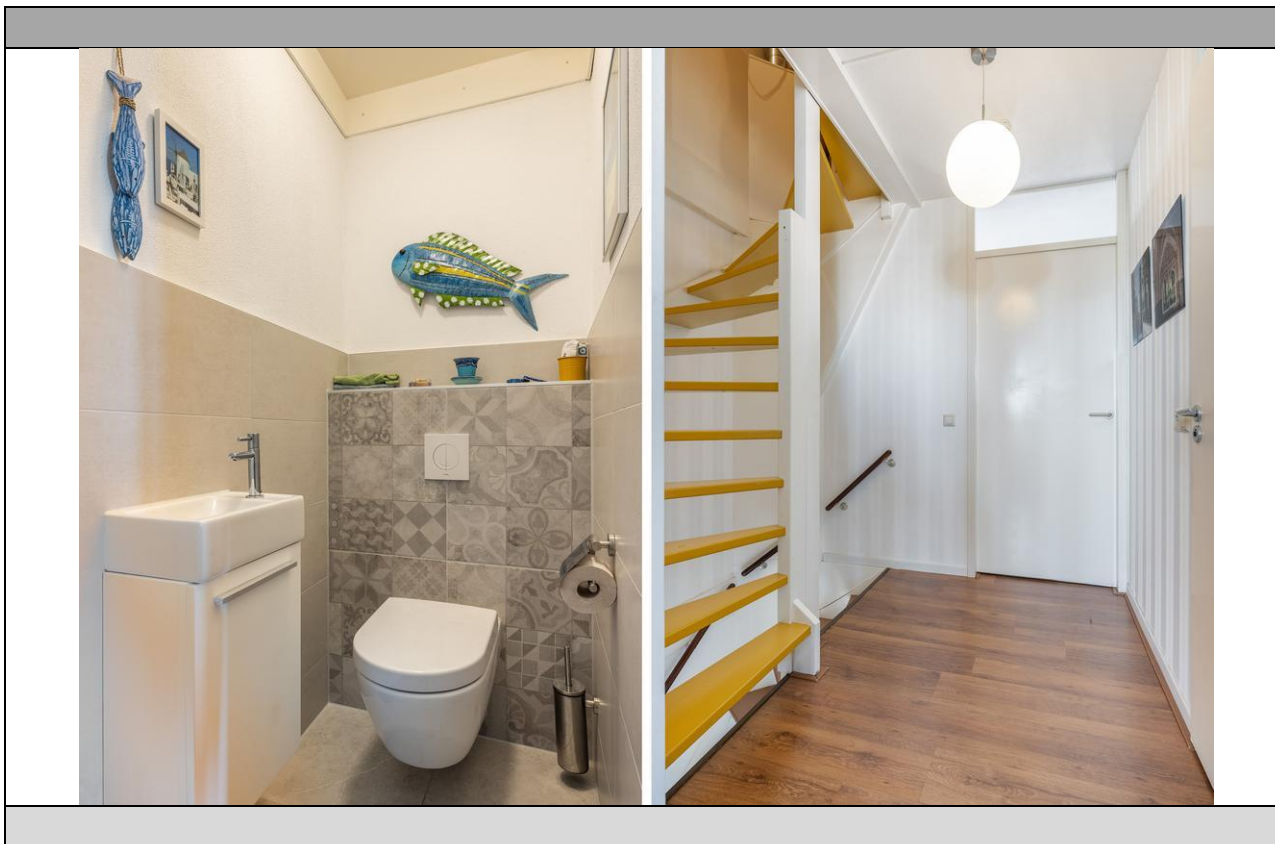
dordrecht



Statenplein 108 - Dordrecht

STAD & LAND

dordrecht



Statenplein 108 - Dordrecht

STAD & LAND

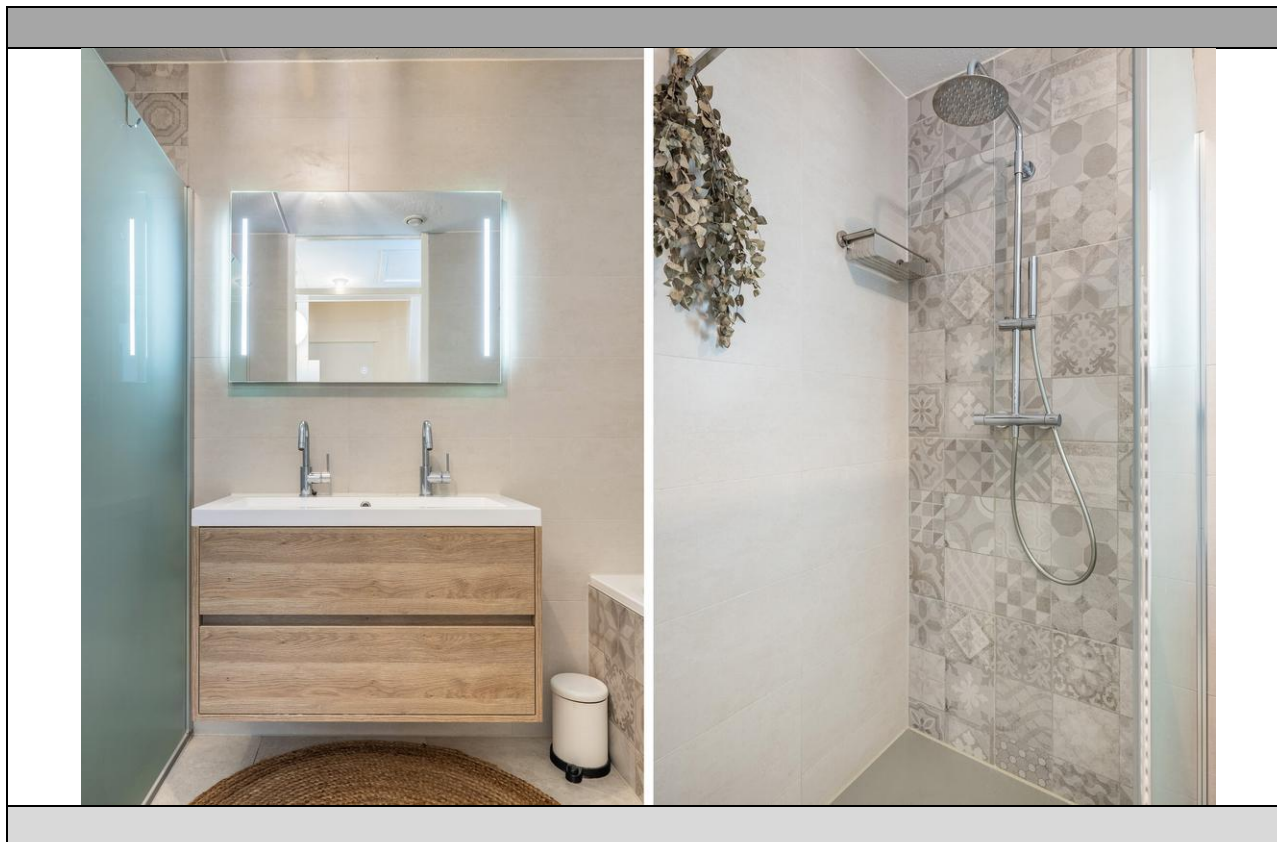
dordrecht



Statenplein 108 - Dordrecht

STAD & LAND

dordrecht



Statenplein 108 - Dordrecht

STAD & LAND

dordrecht



Statenplein 108 - Dordrecht

STAD & LAND

dordrecht



Statenplein 108 - Dordrecht

STAD & LAND

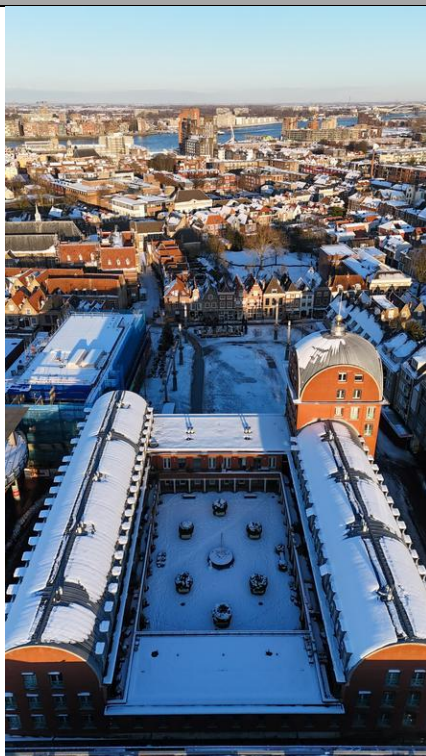
dordrecht



Statenplein 108 - Dordrecht

STAD & LAND

dordrecht

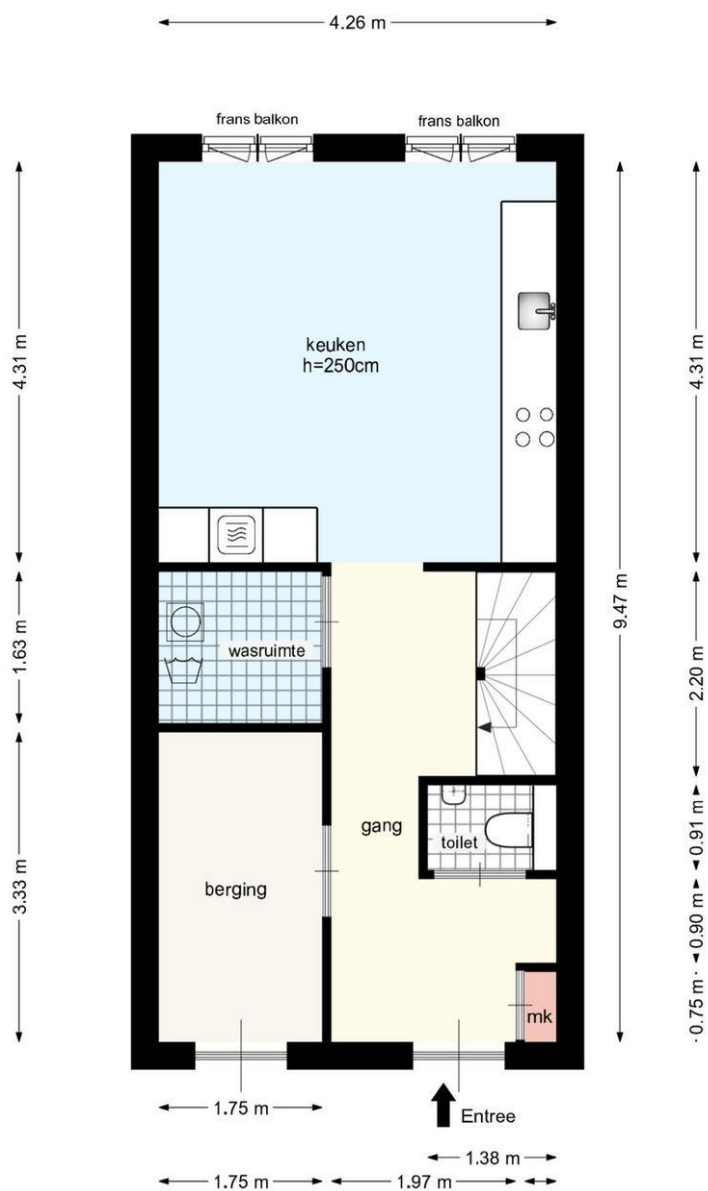


Statenplein 108 - Dordrecht

Kadaster

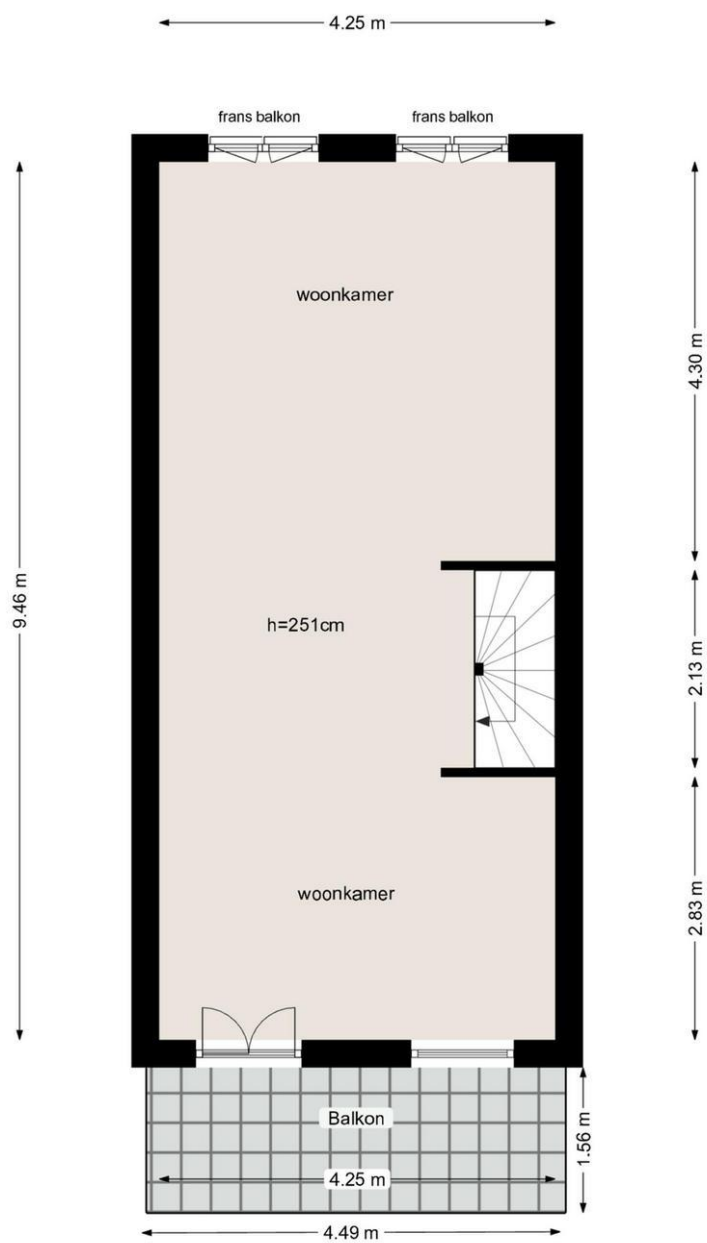
Kadastrale gegevens	
Adres	Statenplein 108
Postcode / Plaats	3311 NH Dordrecht
Gemeente	Dordrecht
Sectie / Perceel	H / 4344
Soort	Volle eigendom

Statenplein 108 Dordrecht -1e WOONLAAG-



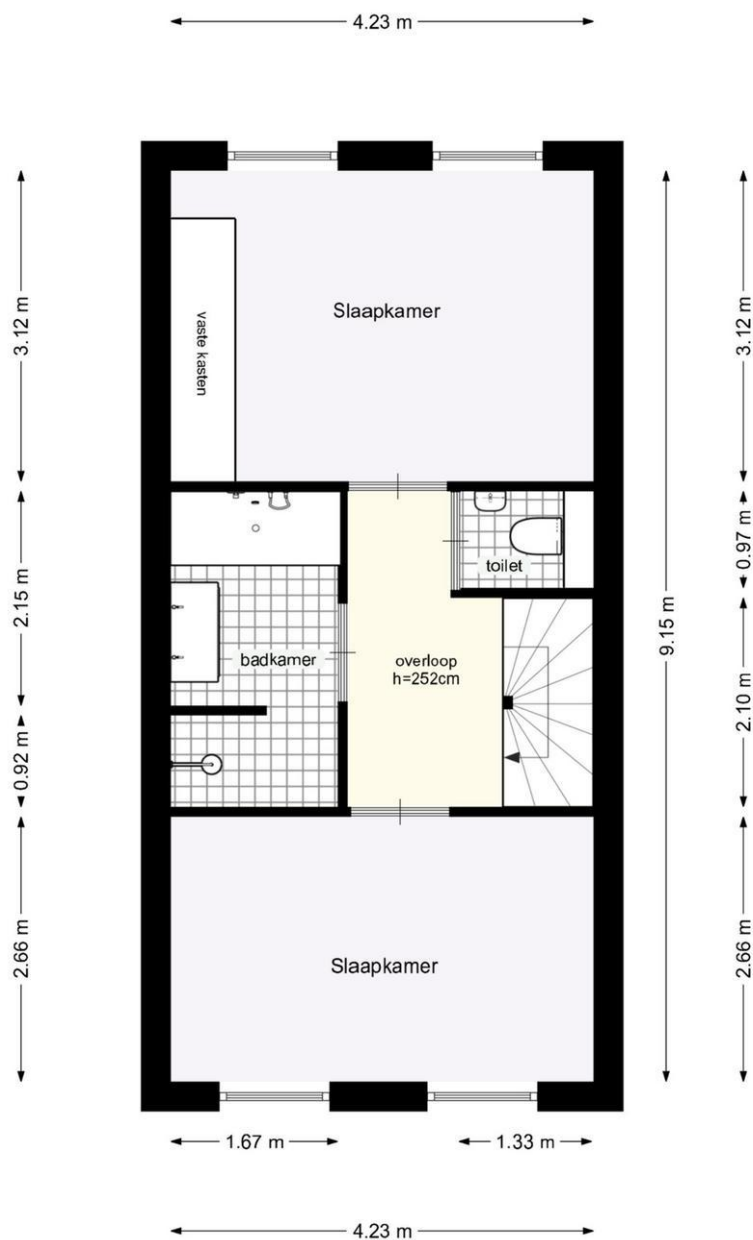
Deze plattegrond is met zorg samengesteld, maar er kunnen geen rechten aan worden ontleend.
Alle maten en indelingen zijn indicatief.
WWW.INMETERRIJNMOND.NL

Statenplein 108 Dordrecht -2e WOONLAAG-



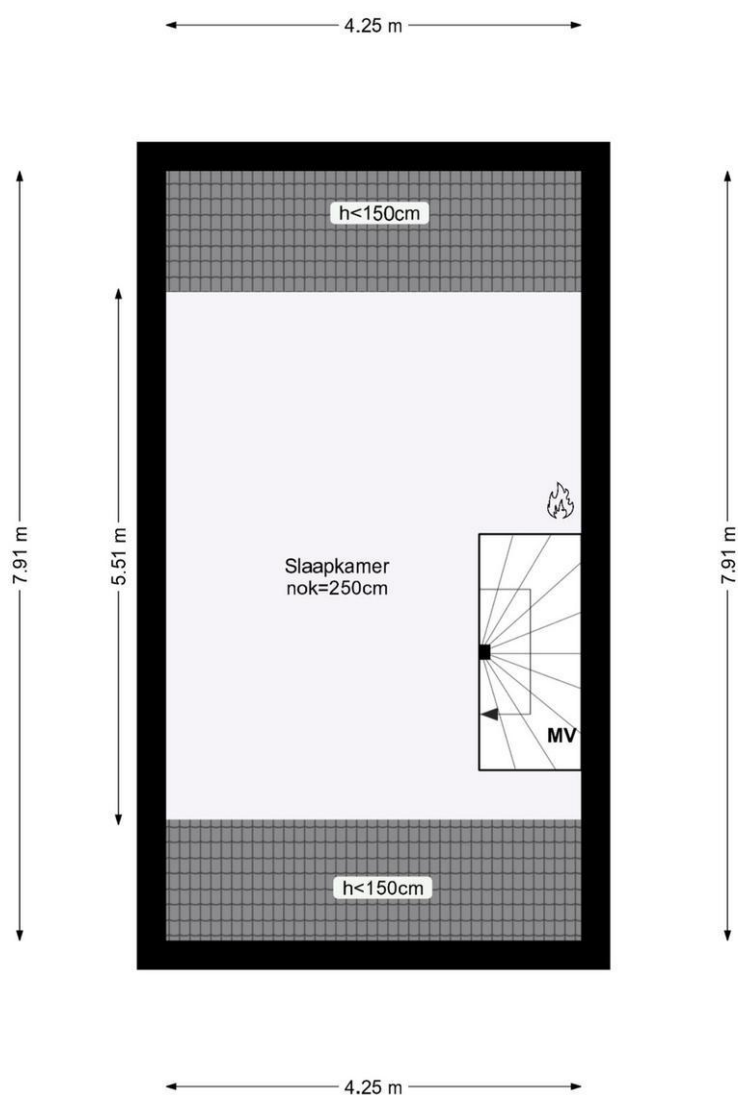
Deze plattegrond is met zorg samengesteld, maar er kunnen geen rechten aan worden ontleend.
Alle maten en indelingen zijn indicatief.
WWW.INMETERRIJNMOND.NL

Statenplein 108 Dordrecht
-3e WOONLAAG-



Deze plattegrond is met zorg samengesteld, maar er kunnen geen rechten aan worden ontleend.
Alle maten en indelingen zijn indicatief.
WWW.INMETERRIJNMOND.NL

Statenplein 108 Dordrecht
-4e WOONLAAG-



Deze plattegrond is met zorg samengesteld, maar er kunnen geen rechten aan worden ontleend.
Alle maten en indelingen zijn indicatief.
WWW.INMETERRIJNMOND.NL

STAD & LAND

dordrecht

RUIM 60 JAAR FULL SERVICE DIENSTVERLENING

Met een uitgebreide staat van dienst in de vastgoedmarkt hebben wij bij Stad & Land Makelaars Dordrecht jarenlange ervaring opgebouwd.

Ons team van deskundigen beschikt over ruime kennis en is goed vertrouwd met de lokale marktomstandigheden. We hebben gedegen inzicht in de buurt, zijn op de hoogte van prijstrends en volgen nauwlettend ontwikkelingen die invloed kunnen hebben op onroerend goed.

Lidmaatschap bij de NVM

Stad & Land Makelaars Dordrecht is lid van de Nederlandse Vereniging voor Makelaars (NVM), de grootste brancheorganisatie voor makelaars en vastgoeddeskundigen in Nederland sinds 1898. De NVM vormt een professioneel netwerk van makelaars die aan strikte opleidings- en kwaliteitsnormen voldoen. Wanneer jij kiest voor een NVM-makelaar bij de verkoop van je woning of de aankoop van een nieuwe woning, kun je vertrouwen op deskundigheid, betrouwbaarheid en kwaliteit. De NVM beschikt over een speciale afdeling voor Consumentenvoorlichting, die de belangen van consumenten behartigt.

Waarom Stad & Land Makelaars Dordrecht?

Al ruim 60 jaar bieden wij jou uitgebreide dienstverlening op het gebied van vastgoed:

- Ruime ervaring in de vastgoedmarkt
- Lidmaatschap bij de NVM (Nederlandse Vereniging van Makelaars)
- Een omvangrijk netwerk, versterkt door onze twee vestigingen
- Uitgebreide expertise van de lokale markt en actuele omstandigheden
- Eerlijk advies en helder inzicht in zowel het verkoop- als aankoopproces
- Volledige dienstverlening van begin tot eind
- Moderne (online) marketingstrategieën
- Persoonlijke aandacht voor jou als klant
- Positieve beoordelingen van tevreden klanten

Kortom, wij staan voor jou klaar met een betrouwbare en professionele aanpak in de vastgoedwereld.



Statenplein 108 - Dordrecht

VRIJBLIJVEND HYPOTHEEKADVIES

Bij Stad & Land Makelaars Dordrecht vinden wij het belangrijk dat jouw vastgoedervaring niet alleen succesvol is, maar ook financieel goed onderbouwd.

Daarom verwijzen wij je graag door naar onze betrouwbare partner in financieel advies: Sense Financieel Advies.

Sense Financieel Advies ondersteunt starters, doorstromers, ondernemers, vastgoedbeleggers en investeerders bij het vinden van passende hypotheekoplossingen en het inzichtelijk maken van financiële mogelijkheden.

Zij bieden jou:

- Persoonlijk en deskundig advies
- Maatwerkoplossingen die aansluiten op jouw situatie
- Onafhankelijk advies met toegang tot een breed aanbod aan hypotheekproducten
- Volledige transparantie over kosten en voorwaarden

Voor vragen of meer informatie kun je altijd contact opnemen met Sense Financieel Advies. Zij helpen je graag verder.



VOOR AL UW PARTICULIERE EN ZAKELIJKE ADVIES



(+31) 78 7511877



PRINSENSTRAAT 5
3311JS DORDRECHT



INFO@SENSEFINANCIËELADVIES.NL



SENSEFINANCIËELADVIES.NL